

INDUCELL 1500- 2 CLASS 7



Apollo ID: 23881

Datum: 21. 12. 2009

Typ projektu: G – funkční vzorek

Autoři: ŠTĚTINA, J.; KATOLICKÝ, I.; JÍCHA, M.; KRČMA, V.

Technický popis

Teplotní komora s čistým prostorem INDUCELL o objemu 1500. Komora umožňuje expozici obsahu až do teploty 300 C při zachování vnitřní čistoty prostředí třídy 5 dle ISO 14644

Základní technické parametry

Objem 1500 l

Teplota až 300 C

Způsob realizace

Vyrobena funkční vzorek, na kterém realizován další vývoj a ověřování

Výsledky zkoušek, použití

Bylo provedeno celkem 19 celodenních měření, při kterých byli snímány teploty, diferenční tlaky a pět velikostí částic.

Vazba na projekt

FT-TA4/028 Výzkum velkoobjemových komor teplotní techniky

Umístění

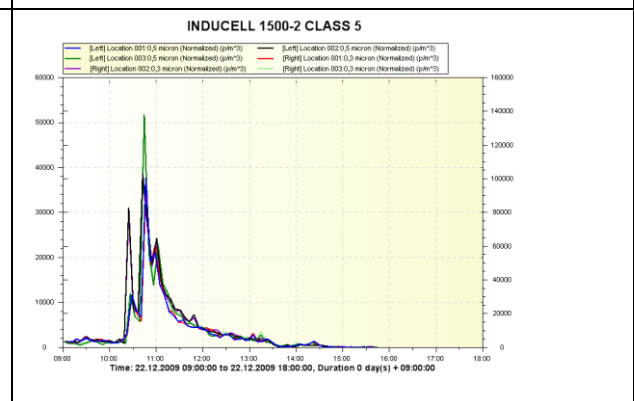
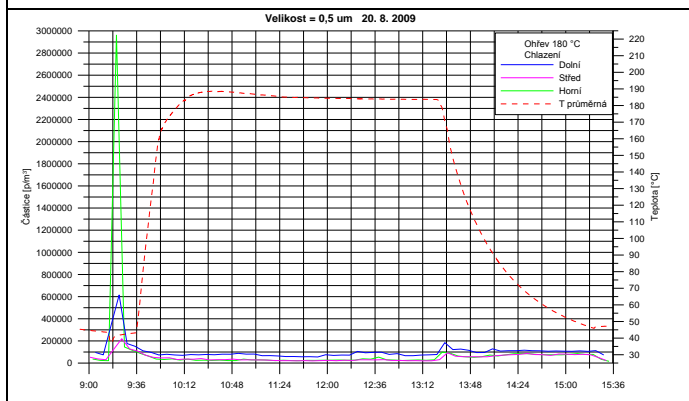
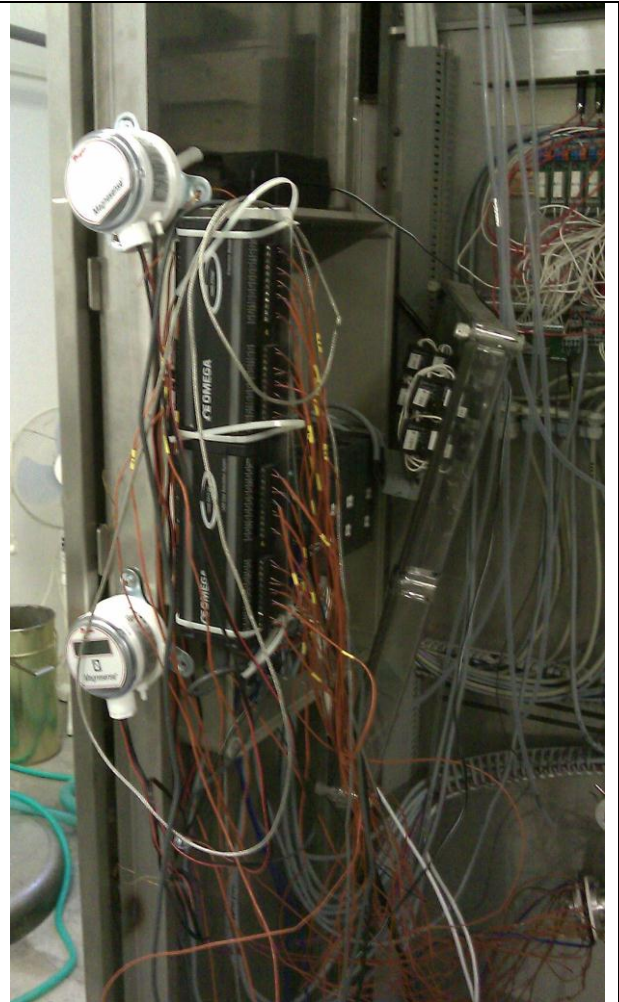
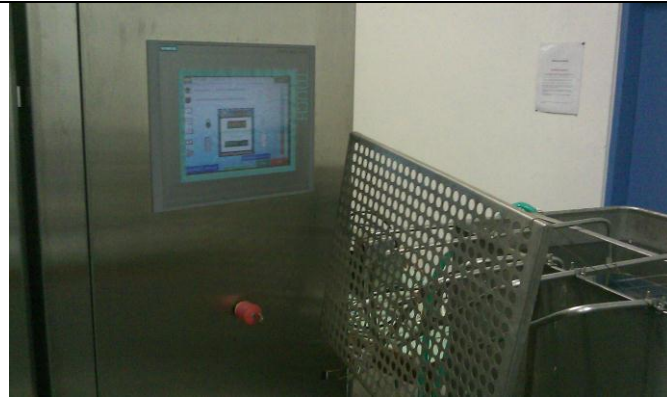
adresa: BMT Medical Technology s.r.o., Cejl 50, CZ 656 60 Brno
telefon: +420 545 537 111
fax: +420 545 211 750
e-mail: mail@bmt.cz
IČO: 46346996

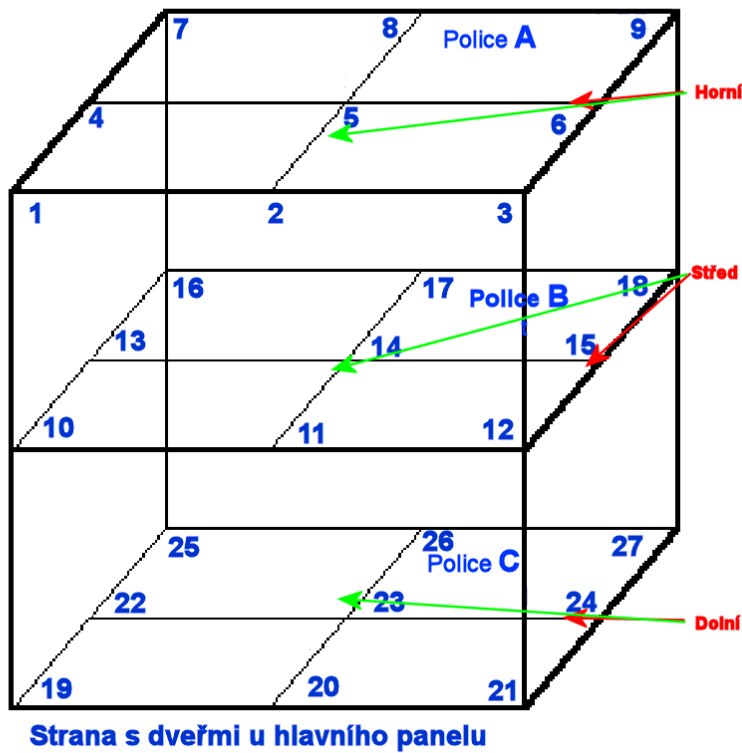
Využití výsledku jiným subjektem je možné po uzavření licenční smlouvy

Kontaktní osoba

Doc. Ing. Josef ŠTĚTINA, Ph.D., +420541143269, stetina@fme.vutbr.cz

Fotografická dokumentace





Prohlašuji, že popsaný výsledek naplňuje definici uvedenou v Příloze č. 1 Metodiky hodnocení výsledků výzkumu a vývoje v roce 2008 a že jsem si vědom důsledků plynoucích z porušení § 14 zákona č. 130/2002 Sb. (ve znění platném od 1. července 2009). Prohlašuji rovněž, že na požádání předložím technickou dokumentaci výsledku.

doc. Ing. Josef Štětina, Ph.D.